

in duo's

# PROFIELWEKSTUK (PWS)

GEPRESENTEERD  
DOOR  
KL OF DAC



# HET PWS IS:



- Een uitgebreid werkstuk ter voorbereiding van je vervolgopleiding
- Je verdiept je in een profielvak, die je zelf mag kiezen
- Het profielwerkstuk maak je in duo's.
- Studielast VWO: minimaal 80 klokuren per leerling

# DOELSTELLINGEN PWS



- Vaardigheden uitoefenen (zoals het opzetten van een onderzoek, experimenteren, analyseren, beschrijven, conclusie trekken)



- Ervaring opdoen in het maken van een verslag: belangrijk voor je vervolgstudie!
- Geschikte methode selecteren voor het onderzoek



- Informatie leren selecteren en opzoeken
- De juiste informatie omzetten in eigen bevindingen
- Verdieping in theoretische kennis

# PWS EN HET COMBINATIECIJFER



- In het examenjaar wordt het cijfer van het PWS als onderdeel van het combinatiecijfer meegeteld met I&S
- Het combinatiecijfer kan dienen als compensatiepunt(en), indien 7 of hoger.
- Het combicijfer telt dus net zo zwaar mee als het cijfer voor vakken zoals Nederlands of wiskunde.
- Met een deelcijfer lager dan 4,0 voor je PWS ben je gezakt. Je wordt dan uitgesloten van verdere deelname aan het CSE (centraal schriftelijk eindexamen).

# PWS VAKKEN



**ONDER  
VOORBEHOUD**  
Alleen bij voldoende  
inschrijvingen gaat het  
vak door.



Aardrijkskunde  
Bedrijfseconomie  
Biologie  
Engels  
Nederlands  
Filosofie



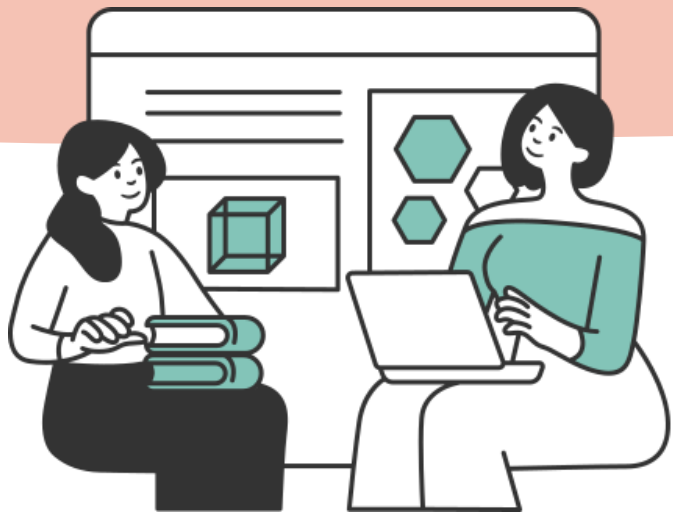
Geshiedenis  
Natuurkunde  
ICT  
Scheikunde  
Spaans  
Wiskunde

# TIJDSPAD



- Schooljaar 2025\_26:
  - Partner en Profielvak kiezen.
  - Onderwerp kiezen.
  - Hoofd-en deelvragen formuleren.
  - Beginnen met plan van aanpak.
- Schooljaar 2026-2027
  - Plan van aanpak afronden.
  - Uitvoering (experiment of literatuur).
  - Verslag schrijven (ruwe versie).
  - Definitief verslag

# BEOORDELINGSMOMENTEN



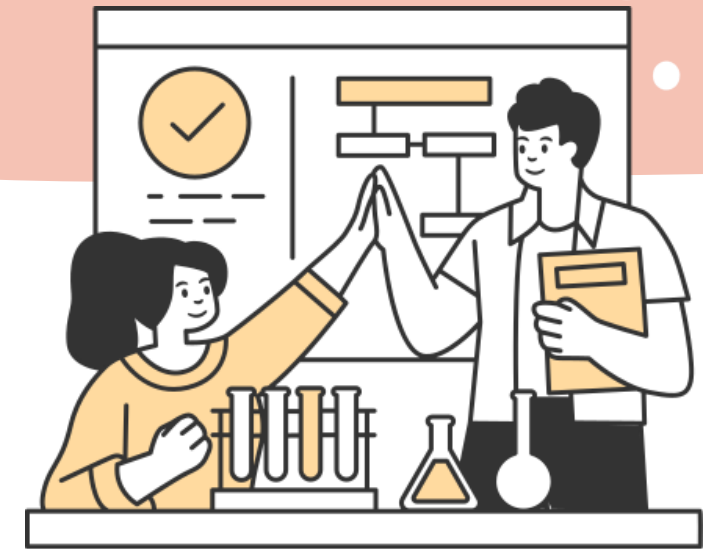
## EERSTE BEOORDELING

- Hoofd- en deelvragen
- Plan van aanpak / Opzet van het onderzoek



## TWEEDE BEOORDELING

- Verwerking van literatuur en/of praktisch onderzoek
- Eindversie verslag schrijven en inleveren



## DERDE BEOORDELING

Mondelinge toelichting van jullie PWS: mogelijk presentatieavond voor ouders en medeleerlingen

# GROUP Synthesis



- BEOORDELINGSMODELLEN  
Theoretisch-/ literatuur onderzoek  
of  
praktisch onderzoek
- LET WEL:  
Iedere vakgroep/ sectie  
bepaald welke van deze  
twee beoordelingsmodellen  
er gebruikt zullen worden.

# OPGELET!

VAN INVLOED OP JOUW  
EINDCIJFER:

- Het niet nakomen van afspraken.
- Niet op tijd inleveren van stukken.
- Plagiaat
  - (maatregel tegen plagiaat = het toekennen van het cijfer 1.)



NAME AND THEIR  
CONTRIBUTION

Find the magic and fun in presenting with Canva Presentations by pressing C for confetti, D for a drumroll, and O for bubbles.

# WAT IS PLAGIAAT?



- HET PROFIELWERKSTUK DIENT EEN AUTHENTIEK STUK TE ZIJN.
- er is sprake van plagiaat als de leerling klakkeloos (delen van) teksten overneemt zonder bronvermelding. Het 'copy' en 'pasten' van internetteksten is een voorbeeld hiervan.
- Het letterlijk vertalen van anderstalige bronnen of bronnen in een andere taal naar het Nederlands is ook plagiaat.
- Het zondermeer overnemen van teksten van ChatGTP (of vergelijkbaar)
- Het kopen van een verslag
- Plagiaat wordt streng bestraft, waarbij je ouders op school worden



## BEZOEK DE WEBSITE VAN COLEGIO VOOR:

- Inhoud van de onderwerpen per vak
- Beoordelingsmodellen
- Informatiebrochure

1. [www. colegioarubano.aw](http://www.colegioarubano.aw)

2. Klik Leerlingen

3. Klik Profielwerkstukken

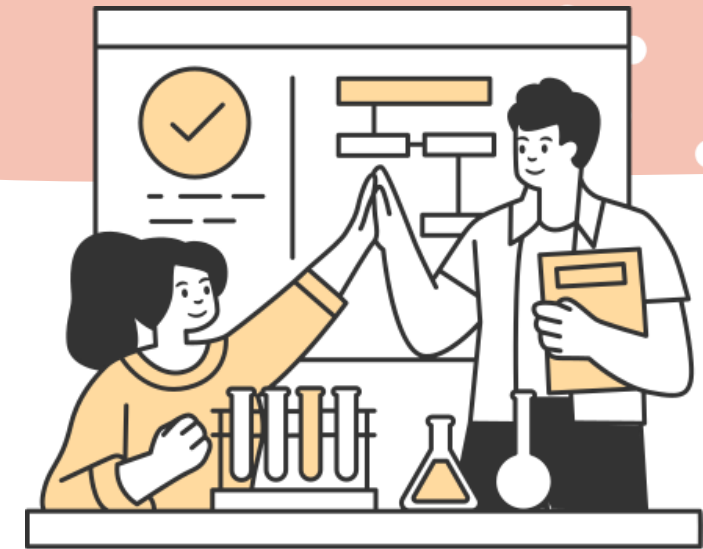
# BELANGRIJKE DATA (1)



Coördinatoren KL en  
DAC presenteren deze  
powerpoint (wk 16)



1e, 2e en 3e vakkeuze  
maken via google form  
(wk 17)



Begeleider wordt  
toegewezen (wk 18).

# BELANGRIJKE DATA (2)



Contact opnemen met jullie begeleider (wk 19)

- Onderzoek doen naar het onderwerp en met de begeleider bespreken (wk 21).



Hoofd-, deelvragen sturen naar begeleider (wk 22/23/24)



Uiterlijk wk 25 moeten de hoofd-en deelvragen goedgekeurd zijn.

Na de grote vakantie wordt het PWS- traject hervat.

# EN DAN...



- ...AAN DE SLAG!

Contact met je begeleider vindt via email of google-docs plaats, maar je kan altijd ook een persoonlijk gesprek met je begeleider voeren

# VRAGEN?

Neem contact op met:

dhr. Danilo Curiel (PWS HAVO)

[dac.bi@colegioarubano.aw](mailto:dac.bi@colegioarubano.aw)

dhr. Rudolf Kelly (PWS VWO)

[kl.bi@colegioarubano.w](mailto:kl.bi@colegioarubano.w)

of kom langs het biologie kabinet